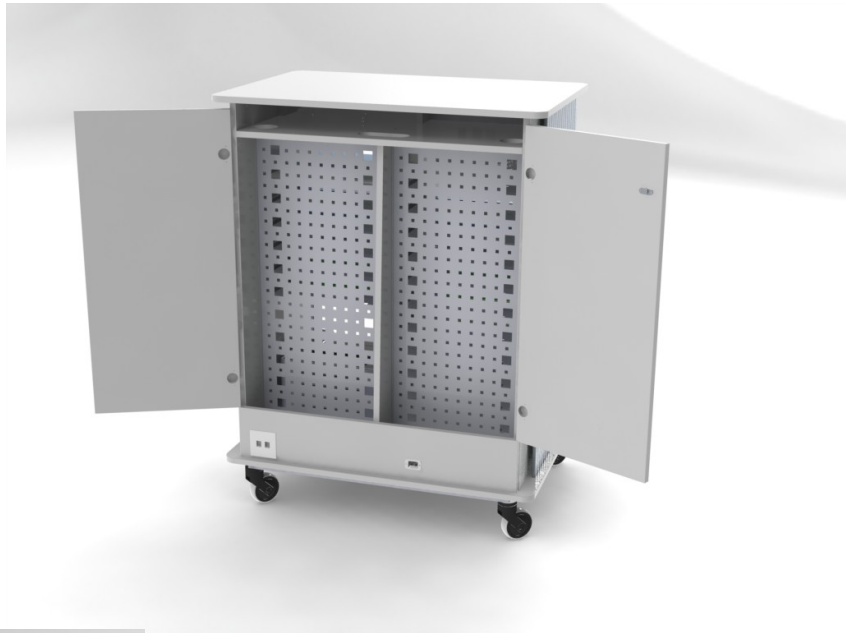


Mobile Wagen für Notebooks, Netbooks & Tablets





Mit den Notebookwagen von Gutmann, StorageBox und StorageBoxLight, lässt sich der Unterricht einfach und ohne Aufwand neu gestalten.

Das was so simpel und einfach aussieht, ist in Wirklichkeit ein großartiges Konzept für jeden Unterricht.

Notebooks, Beamer, Drucker, Accesspoints und andere technischen Geräte können hier bequem und platzsparend aufbewahrt werden. Das Lernen und Lehren mit Hilfe des Computers ist unkompliziert und kabellos in jedem Raum der Schule über ein integriertes WLAN möglich.

Mit den Notebookwagen bieten sich den Lehrern und Schülern ganz neue Perspektiven für einen interaktiven, computergestützten Unterricht. Das auf Knopfdruck startbereite Komplettpaket aus Notebooks, Projektor, Laserdrucker und Wireless-LAN-Netzwerkmanagement bringt die neuen Technologien maßgeschneidert in jedes Klassenzimmer und eröffnet zahlreiche Möglichkeiten für abwechslungsreiches und flexibles Lernen.

Die mobilen Lösungen von Gutmann sind sekundenschnell einsetzbar, kinderleicht zu bedienen und außerdem sehr stabil. Gegen Herausforderungen des Schulalltags sind Sie mit unseren Notebookwagen bestens vorbereitet.

SBL-12



Standard Ausführung:

- 12 x rollengelagerte Metallauszüge
- 2 x 12-fach Steckdosenleiste
- Einschaltstrombegrenzer
- 2 x RJ-45 Netzwerkanschluss
- 1 x Netzkabel
- 2 x Schlüssel
- 4 selbstlenkende Kunststoffrollen (Ø 100 mm - davon 2 feststellbar)
- Abschließbare Service-Türe auf der Rückseite

Abmessungen (BxTxH)

- Rollschrank: 623x708x1140 mm
- Metallauszüge: 460x403x61 mm
- Gewicht: 79 kg

Erweiterungsoptionen:

- Blitzschutz
- Sound-System (vormontiert)
inkl. Verstärker,
2x Lautsprecher (50 Watt, 2-Wege)
Platzbedarf 2-3 Tablare
- Lüfter (inkl. Anschlusskabel und Abdeckgitter)
- Schublade - Platzbedarf 1-2 Tablare
- seitliche Schiebegriffe
- seitlich abklappbare Auflage (AH 88 cm)
- Aufnahme für ½ Profilzylinder (Schließsystem)
- Ladezeitbegrenzer mit Zeitschaltuhr
- Kabelaufroller mit 5 m Zuleitung

(Technische Änderungen vorbehalten)



SBL-16



Standard Ausführung:

- 16 x rollengelagerte Metallauszüge
- 2 x 12-fach Steckdosenleiste
- Einschaltstrombegrenzer
- 2 x RJ-45 Netzwerkanschluss
- 1 x Netzkabel
- 2 x Schlüssel
- 4 selbstlenkende Kunststoffrollen (Ø 100 mm - davon 2 feststellbar)
- Abschließbare Service-Türe auf der Rückseite

Abmessungen (BxTxH)

- Rollschrank: 623x708x1300 mm
- Metallauszüge: 460x403x61 mm
- Gewicht: 87 kg

Erweiterungsoptionen:

- Blitzschutz
- Sound-System (vormontiert)
inkl. Verstärker,
2x Lautsprecher (50 Watt, 2-Wege)
Platzbedarf 2-3 Tablare
- Lüfter (inkl. Anschlusskabel und Abdeckgitter)
- Schublade - Platzbedarf 1-2 Tablare
- seitliche Schiebegriffe
- seitlich abklappbare Auflage (AH 88 cm)
- Aufnahme für ½ Profilzylinder (Schließsystem)
- Ladezeitbegrenzer mit Zeitschaltuhr
- Kabelaufroller mit 5 m Zuleitung

(Technische Änderungen vorbehalten)



SB-16 EPT



Standard Ausführung:

- EA-Box mit 2 getrennten Stromkreisen
- 1 x 6-fach Steckdosenleiste für Dauerstromkreis
- 1 x 12-fach und 1 x 6-fach Steckdosenleiste für zeitgeschalteten Ladestromkreis
- Einschaltstrombegrenzer
- 16 x rollengelagerte Metallauszüge
- 1 x Holzauszug für Trainer-Notebook
- 1 x Metallauszug für Projektor
- 1 x Holzauszug für Drucker
- 2 x RJ-45 Netzwerkanschluss
- 1 x Netzkabel
- 2 x Schlüssel
- 4 selbstlenkende Kunststoffrollen (Ø 125 mm - davon 2 feststellbar)
- Abschließbare Service-Türen auf der Rückseite

Abmessungen (BxTxH)

- Rollschrank: 1132x690x1360 mm
- Auszug Trainer-Notebook: 460x413x133 mm
- Metallauszüge: 460x403x61 mm
- Drucker-Auszug: 460x413x438 mm
- Projektor-Auszug: 460x403x133 mm
- Gewicht: 135 kg

Erweiterungsoptionen:

- Aufrüstung 1 Tablar/Schiene (max. 6 Tablare)
- Druckerauszug
- Blitzschutz
- Sound-System (vormontiert)
inkl. Verstärker,
2x Lautsprecher (50 Watt, 2-Wege)
Platzbedarf 2-3 Tablare
- Lüfter (inkl. Anschlusskabel und Abdeckgitter)
- Schublade - Platzbedarf 1-2 Tablare
- Aufnahme für ½ Profilzylinder (Schließsystem)
an der Servicetüre, mit innenliegendem Halter
für Rolloschlüssel
- Kabelaufroller mit 5 m Zuleitung

(Technische Änderungen vorbehalten)

SB-22



Standard Ausführung:

- 2 x 12-fach Steckdosenleiste
- Einschaltstrombegrenzer
- 22 x rollengelagerte Metallauszüge
- 2 x RJ-45 Netzwerkanschluss
- 1 x Netzkabel
- 2 x Schlüssel
- 4 selbstlenkende Kunststoffrollen (Ø 125 mm - davon 2 feststellbar)
- Abschließbare Service-Türen auf der Rückseite

Abmessungen (BxTxH)

- Rollschrank: 1132x690x1360 mm
- Metallauszüge: 460x403x61 mm
- Gewicht: 137 kg

Erweiterungsoptionen:

- Aufrüstung 1 Tablar/Schiene (max. 4 Tablare)
- Druckerauszug
- Blitzschutz
- Sound-System (vormontiert)
inkl. Verstärker,
2x Lautsprecher (50 Watt, 2-Wege)
Platzbedarf 2-3 Tablare
- Lüfter (inkl. Anschlusskabel und Abdeckgitter)
- Schublade - Platzbedarf 1-2 Tablare
- Aufnahme für ½ Profilzylinder (Schließsystem)
an der Servicetüre, mit innenliegendem Halter
für Rolloschlüssel
- Kabelaufroller mit 5 m Zuleitung

(Technische Änderungen vorbehalten)

SB-24 P



Standard Ausführung:

- 2 x 12-fach Steckdosenleiste
- 1 x 3-fach Steckdosenleiste
- Einschaltstrombegrenzer
- 24 x rollengelagerte Metallauszüge
- 1 x Holzauzug für Drucker
- 2 x RJ-45 Netzwerkanschluss
- 1 x Netzkabel
- 2 x Schlüssel
- 4 selbstlenkende Kunststoffrollen (Ø 125 mm – davon 2 feststellbar)
- Abschließbare Service-Türen auf der Rückseite

Abmessungen (BxTxH)

- Rollschrank: 1132x690x1360 mm
- Metallauszüge: 460x403x61 mm
- Drucker-Auszug: 460x413x373 mm
- Gewicht: 144 kg

Erweiterungsoptionen:

- Aufrüstung 1 Tablar/Schiene
- Druckerauszug
- Blitzschutz
- Sound-System (vormontiert)
inkl. Verstärker,
2x Lautsprecher (50 Watt, 2-Wege)
Platzbedarf 2-3 Tablare
- Lüfter (inkl. Anschlusskabel und Abdeckgitter)
- Schublade - Platzbedarf 1-2 Tablare
- Aufnahme für ½ Profilzylinder (Schließsystem)
an der Servicetüre, mit innenliegendem Halter
für Rolloschlüssel
- Kabelaufroller mit 5 m Zuleitung

(Technische Änderungen vorbehalten)

SB-24 EP



Standard Ausführung:

- EA-Box mit 2 getrennten Stromkreisen
- 1 x 6-fach Steckdosenleiste für Dauerstromkreis
- 2 x 12-fach Steckdosenleiste für zeitgeschalteten Ladestromkreis
- Einschaltstrombegrenzer
- 24 x rollengelagerte Metallauszüge
- 1 x Holzauszug für Drucker
- 2 x RJ-45 Netzwerkanschluss
- 1 x Netzkabel
- 2 x Schlüssel
- 4 selbstlenkende Kunststoffrollen (Ø 125 mm – davon 2 feststellbar)
- Abschließbare Service-Türen auf der Rückseite

Abmessungen (BxTxH)

- Rollschrank: 1132x690x1360 mm
- Metallauszüge: 460x403x61 mm
- Drucker-Auszug: 460x413x373 mm
- Gewicht: 147 kg

Erweiterungsoptionen:

- Aufrüstung 1 Tablar/Schiene
- Druckerauszug
- Blitzschutz
- Sound-System (vormontiert)
inkl. Verstärker,
2x Lautsprecher (50 Watt, 2-Wege)
Platzbedarf 2-3 Tablare
- Lüfter (inkl. Anschlusskabel und Abdeckgitter)
- Schublade - Platzbedarf 1-2 Tablare
- Aufnahme für ½ Profilzylinder (Schließsystem)
an der Servicetüre, mit innenliegendem Halter
für Rolloschlüssel
- Kabelaufroller mit 5 m Zuleitung

(Technische Änderungen vorbehalten)

SB-26 EP



Standard Ausführung:

- EA-Box mit 2 getrennten Stromkreisen
- 1 x 6-fach Steckdosenleiste für Dauerstromkreis
- 2 x 12-fach und 1 x 3-fach Steckdosenleiste für zeitgeschalteten Ladestromkreis
- Einschaltstrombegrenzer
- 26 x rollengelagerte Metallauszüge
- 1 x Holzauszug für Drucker
- 2 x RJ-45 Netzwerkanschluss
- 1 x Netzkabel
- 2 x Schlüssel
- 4 selbstlenkende Kunststoffrollen (Ø 125 mm – davon 2 feststellbar)
- Abschließbare Service-Türen auf der Rückseite

Abmessungen (BxTxH)

- Rollschrank: 1132x690x1360 mm
- Metallauszüge: 460x403x61 mm
- Drucker-Auszug: 460x413x243 mm
- Gewicht: 152 kg

Erweiterungsoptionen:

- Aufrüstung 1 Tablar/Schiene
- Druckerauszug
- Blitzschutz
- Sound-System (vormontiert)
inkl. Verstärker,
2x Lautsprecher (50 Watt, 2-Wege)
Platzbedarf 2-3 Tablare
- Lüfter (inkl. Anschlusskabel und Abdeckgitter)
- Schublade - Platzbedarf 1-2 Tablare
- Aufnahme für ½ Profilzylinder (Schließsystem)
an der Servicetüre, mit innenliegendem Halter für Rolloschlüssel
- Kabelaufroller mit 5 m Zuleitung

(Technische Änderungen vorbehalten)

SB-30



Standard Ausführung:

- 2 x 12-fach Steckdosenleiste
- 2 x 6-fach Steckdosenleiste
- Einschaltstrombegrenzer
- 30 x rollengelagerte Metallauszüge
- 2 x RJ-45 Netzwerkanschluss
- 1 x Netzkabel
- 2 x Schlüssel
- 4 selbstlenkende Kunststoffrollen (Ø 125 mm – davon 2 feststellbar)
- Abschließbare Service-Türen auf der Rückseite

Abmessungen (BxTxH)

- Rollschrank: 1132x690x1360 mm
- Metallauszüge: 460x403x61 mm
- Gewicht: 156 kg

Erweiterungsoptionen:

- Aufrüstung 1 Tablar/Schiene
- Druckerauszug
- Blitzschutz
- Sound-System (vormontiert)
inkl. Verstärker,
2x Lautsprecher (50 Watt, 2-Wege)
Platzbedarf 2-3 Tablare
- Lüfter (inkl. Anschlusskabel und Abdeckgitter)
- Schublade - Platzbedarf 1-2 Tablare
- Aufnahme für ½ Profilzylinder (Schließsystem)
an der Servicetüre, mit innenliegendem Halter für
Rolloschlüssel
- Kabelaufroller mit 5 m Zuleitung

(Technische Änderungen vorbehalten)

CM16



Standard Ausführung:

- maximale Bestückung: 16x Netbook
- 2x 9-fach Steckdosenleiste, Strombegrenzer und 7,5 m Zuleitung mit Netzstecker"
- 2x Bodenwanne mit Trennbügel
- Schublade
- große Rollen Ø100 mm, davon 2 feststellbar
- seitliche Schiebegriffe
- abschließbarer Rollladen mit 2 Griffen

Abmessungen BxTxH: 60x60x114 cm**Erweiterungsoptionen:**

- seitlich abklappbare Auflage (AH 91 cm)
- Aufnahme für 1/2 Profilzylinder (Schließsystem)
- Semipneureifen
- Kabelaufroller mit 5 m Zuleitung

(Technische Änderungen vorbehalten)



TB16/TB32



Standard Ausführung:**TB16**

- maximale Bestückung: 16x Tablet, 1x Drucker
- 2x 9-fach Steckdosenleiste, Strombegrenzer und 7,5 m Zuleitung mit Netzstecker
- 1x Bodenwanne mit Schaumstoffeinlage
- Zwischenboden
- Schublade
- große Rollen Ø 100 mm, davon 2 feststellbar
- seitliche Schiebegriffe
- abschließbarer Rollladen mit 2 Griffen

TB32

- maximale Bestückung: 32x Tablet
- 4x 9-fach Steckdosenleiste, Strombegrenzer und 7,5 m Zuleitung mit Netzstecker
- 2x Bodenwanne mit Schaumstoffeinlage
- Schublade
- große Rollen Ø 100 mm, davon 2 feststellbar
- seitliche Schiebegriffe
- abschließbarer Rollladen mit 2 Griffen

Abmessungen BxTxH: 60x60x114 cm **Abmessungen BxTxH: 60x60x114 cm**

Erweiterungsoptionen für beide Modelle:

- seitlich abklappbare Auflage (AH 91 cm)
- Aufnahme für ½ Profilzylinder (Schließsystem)
- Semipneureifen
- Kabelaufroller mit 5 m Zuleitung

(Technische Änderungen vorbehalten)



	SBL-12	SBL-16	SB-16 EPT	SB-22
Maße in mm: BxTxH	623x708x1140	623x708x1140	1132x690x1360	1132x690x1360
Gewicht in kg	79,0	87,0	135,0	137,0
4 Lenkrollen, 2x mit Totalstopp	✓	✓	✓	✓
abschließbarer Rollladen mit Griffen	✓	✓	✓	✓
Servicetüre hinten	✓	✓	✓	✓
Schiebegriffe	✓	✓	✓	✓
Metallauszüge/Tablare	✓	✓	✓	✓
2 Schlüssel	✓	✓	✓	✓
Steckdosenleisten für Geräte	✓	✓	✓	✓
RJ45 Netzwerkanschluss	✓	✓	✓	✓
230V/16A Kabel rot	✓	✓	✓	✓
Intelligenter Dauerstromkreis	x	x	✓	x
EA-Box mit einem intelligent gesteuertem Ladestromkreise und einem Dauerstromkreis	x	x	✓	x
Auszug für Trainer-Notebook	x	x	✓	x
Beamerauszug	x	x	✓	x
Druckerauszug	x	x	✓	x
Soundsystem Verstärker 2x50 W, 20Hz-20 k Hz, 2 Lautsprecher 3-Wege à 50 W	●	●	●	●
Schublade	●	●	●	●
zusätzliches Tablar	●	x	●	●
Blitzschutz	●	●	●	●

- ✓ vorhanden
- x nicht vorhanden
- optional erhältlich

	SB-24 P	SB-24 EP	SB-26 EP	SB-30
Maße in mm: BxTxH	1132x690x1360	1132x690x1360	1132x690x1360	1132x690x1360
Gewicht in kg	144,0	147,0	152,0	156,0
4 Lenkrollen, 2x mit Totalstopp	✓	✓	✓	✓
abschließbarer Rollladen mit Griffen	✓	✓	✓	✓
Servicetüre hinten	✓	✓	✓	✓
Schiebegriffe	✓	✓	✓	✓
Metallauszüge/Tablare	✓	✓	✓	✓
2 Schlüssel	✓	✓	✓	✓
Steckdosenleiste für Geräte	✓	✓	✓	✓
RJ45 Netzwerkanschluss	✓	✓	✓	✓
230V/16A Kabel rot	✓	✓	✓	✓
Intelligenter Dauerstromkreis	x	✓	✓	x
EA-Box mit einem intelligent gesteuertem Ladestromkreise und einem Dauerstromkreis	x	✓	✓	x
Auszug für Trainer-Notebook	x	x	x	x
Beamerauszug	x	x	x	x
Druckerauszug	✓	✓	✓	x
Soundsystem Verstärker 2x50 W, 20Hz-20 k Hz, 2 Lautsprecher 3-Wege a´50 W	●	●	●	●
Schublade	x	x	x	●
Zusätzliches Tablar	●	●	●	x
Blitzschutz	●	●	●	●

- ✓ vorhanden
- x nicht vorhanden
- optional erhältlich

	CM16	TB16	TB32
Maße in mm: BxTxH	60x60x114	60x60x114	60x60x114
Gewicht in kg			
4 Lenkrollen, 2x mit Totalstopp	✓	✓	✓
abschließbarer Rollladen mit Griffen	✓	✓	✓
großzügige Serviceöffnung	✓	✓	✓
Schiebegriffe	✓	✓	✓
Steckfach für Tablets	x	✓	✓
Ablagefach für Netbooks	✓	x	x
2 Schlüssel	✓	✓	✓
Steckdosenleiste für Geräte	✓	✓	✓
Einschalt-Strombegrenzer	✓	✓	✓
Stromkabel mit Stecker 7.5m	✓	✓	✓
Schublade	✓	✓	✓
Seitlich abklappbare Auflage	●	●	●
Semipneureifen	●	●	●

- ✓ vorhanden
- x nicht vorhanden
- optional erhältlich



Gutmann GmbH
Auf Herdenen 4
78052 Villingen-Schwenningen
Telefon: 07721 8002-0
Fax: 07721 8002-11
E-Mail: info@gutmanncorp.de
Internet: www.gutmanncorp.de